



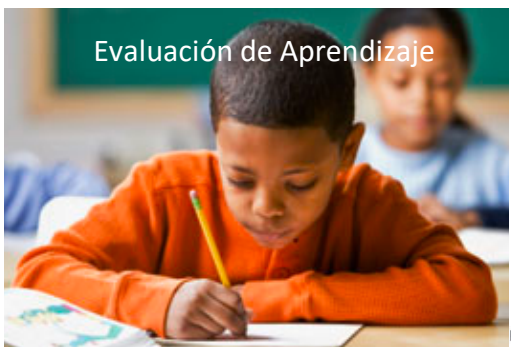
Aprendizaje de Primera Infancia



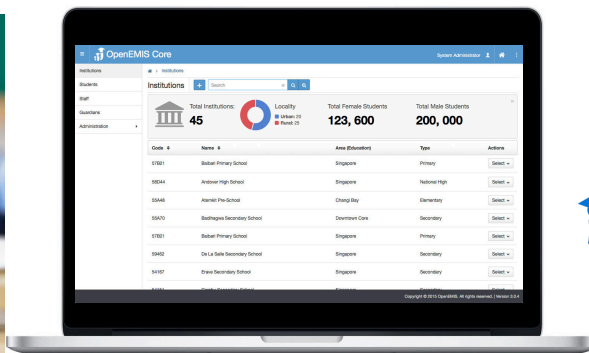
Desarrollo Docente



Participación Educativa



Evaluación de Aprendizaje



Educación Inclusiva



Educación y Entrenamiento Técnico y Vocacional



Seguimiento de Libros de Texto

"OpenEMIS es un sistema de información para gestión educativa de código abierto"

OpenEMIS tiene módulos para recolectar, administrar, analizar y monitorear datos educativos en todos los niveles del sistema educativo. OpenEMIS se puede adaptar a contextos específicos de cada país y sector, así como a requisitos de datos e infraestructura de IT.



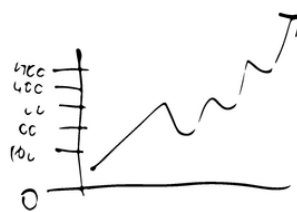
RECOLECTAR

Recopila datos sobre instituciones, maestros y personal. Seguimiento de los estudiantes por asistencia, comportamiento y logros.



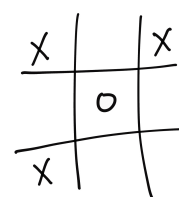
GESTIONAR

Genera indicadores estándar educativos en un almacén de datos sectorial que puede ser integrado con registro civil e información financiera.



ANALIZAR

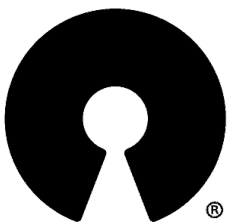
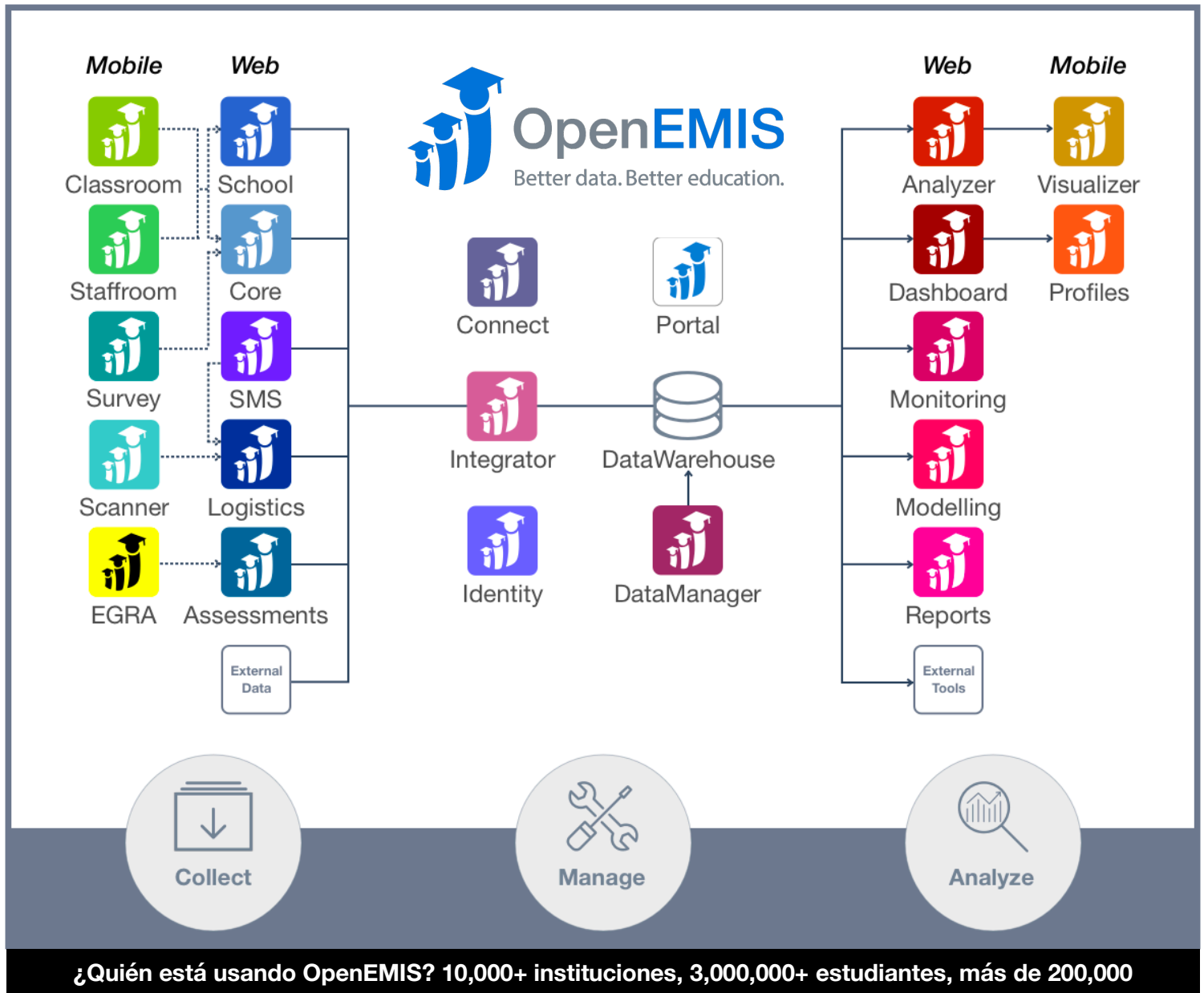
Visualiza datos de educación en tiempo real en informes y dashboards a nivel nacional, subnacional y escolar utilizando gráficos y mapas.



MONITOR

Monitorea el plan estratégico nacional de educación mediante indicadores claves de desempeño organizados en una matriz de gestión basada en resultados.

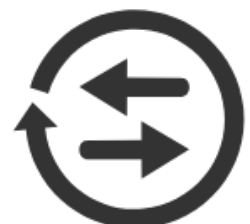




Código Abierto



Seguro



Interoperable



Personalizable



En línea



Estándares Internacionales